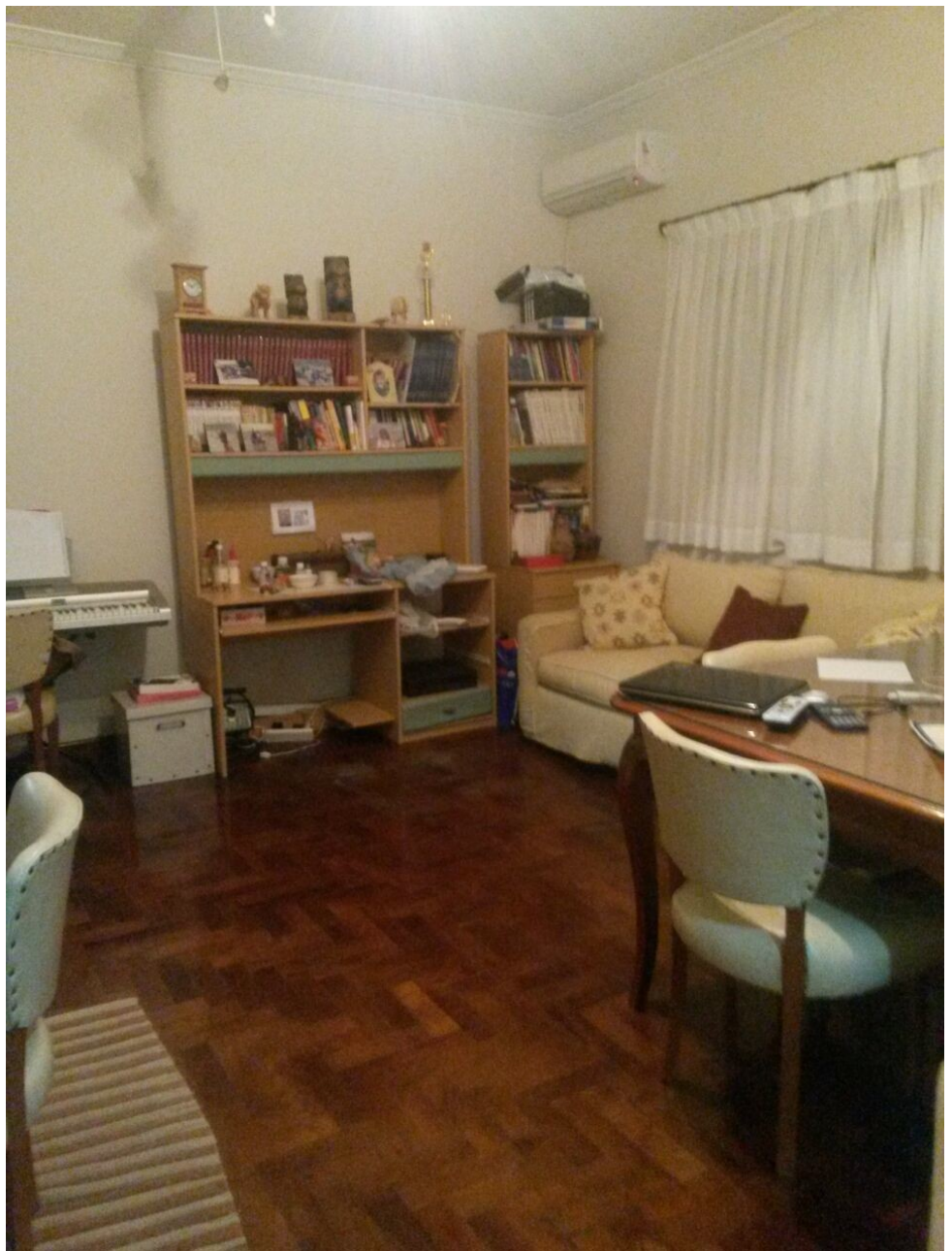

Estudio Vavié

diseño de interiores

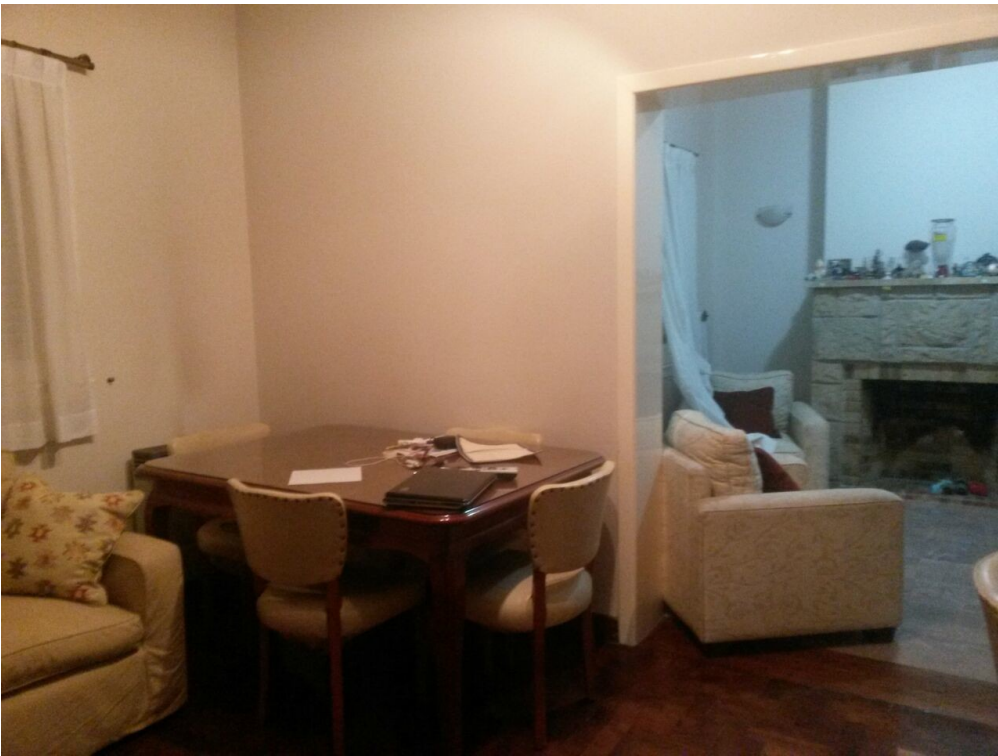
Diseño de Living Familiar

Concretamos el diseño de este cálido y delicado living para una casa familiar. Realizamos diferentes tareas para llegar a este resultado, primero hicimos un relevamiento de las medidas y necesidades del lugar, con estos datos hicimos planos y esquemas en 3D para definir la estética del espacio. Luego comenzamos a trabajar en el lugar, decidimos que las paredes sean pintadas en dos tonos diferentes, elegimos aclarar y lustrar el piso de madera, reciclamos los muebles existentes con nuevos tapizados y añadimos otros muebles nuevos, entre ellos unos banquitos fabricados por Estudio Vavié en donde los integrantes de esta casa guardan cosas.

El espacio antes de la intervención



El espacio antes de la intervención



Esquemas en 3D previos a la remodelación

Antes de intervenir un espacio físico, realizamos una intervención digital del espacio. Este método de trabajo le permite al cliente visualizar cómo quedará el lugar, y replantear modificaciones del diseño antes de comenzar a transformar el lugar, para obtener así un resultado seguro y acorde a sus expectativas.



Esquemas en 3D previos a la remodelación

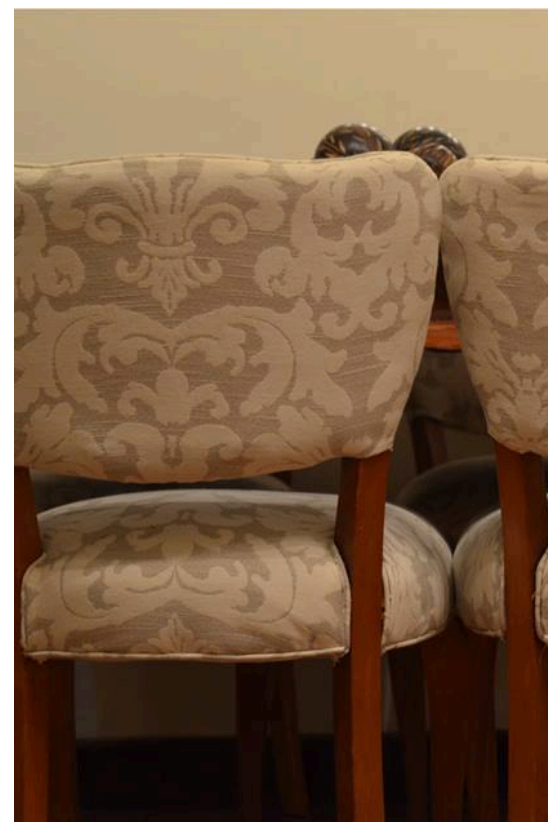


Así quedó el espacio intervenido

Una vez realizados los esquemas en 3D y repensado algunas cuestiones para lograr un resultado más óptimo, se decidió comenzar con la transformación. Empezando con las remodelaciones de piso paredes y luego se continuó con el reciclado de muebles y la instalación de algunos nuevos.



Así quedó el espacio intervenido



Estudio Vavié
diseño de interiores